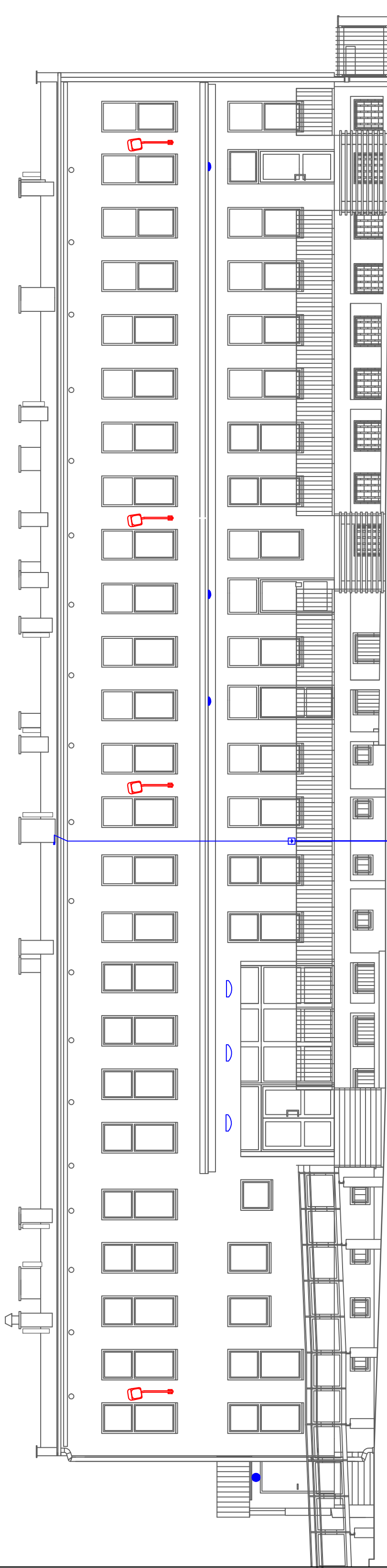
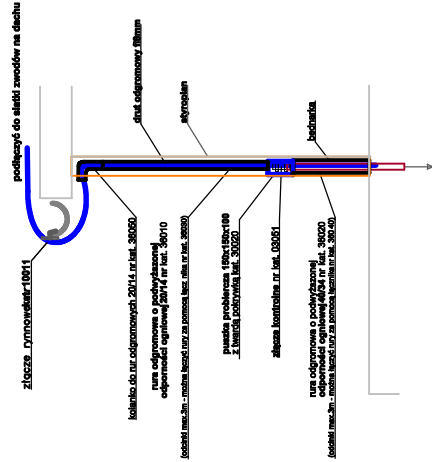
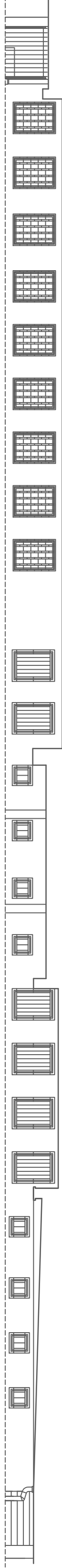


# ELEWACJA WSCHODNIA



# FRAGMENT ELEWACJI WSCHODNIEJ



## LEGENDA

- Proj. wymiana na Plafonierę hermetyczną LED IP 65 np. MODENA
- Proj. czujnik ruchu

Proj. wymiana oprawy z wysięgnikiem na  
Oprawa uliczna LED 52W 5250lm 5800K 230V IP65 z wysięgnikiem 0,5/1,5/15 st

## stniejący Sygnalizator optyczno-akustyczny alarmu

Proj. Puszka probiercza montaz 1,2 m od poziomu terenu

Proj.Przewód odprowadzający Bednarka FeZn 30x4 w rurze 40/30  
- połączenie z otokiem poprzez spawanie

Proj. Przewód odprowadzający Druć Al lub FeZn f 8 w rurze 20/14

- połączenie z instalacją odgromową zacisk skrzynowy

## stniejący Klimatyzator- demontaż i ponowny montaż

|   |   |                       |                    |
|---|---|-----------------------|--------------------|
| BARBARA FILIPOWSKA B.V.F.K STUDIO, UL. ROZRYWKA 20/12 31-419 KRAKÓW |   | B.V.<br>F.K<br>STUDIO |                    |
| <b>Inwestor</b>   | Zarząd Budynków Komunalnych w Krakowie,<br>ul. Bolesława Czerwińskiego 16, 31-319, Kraków   |                       |                    |
| <b>Obiekt i adres</b>   | Kraków, ul. Wystouchów 1  |                       |                    |
| <b>Temat</b>  | Projekt ogrzewania i remontu elewacji budynku przychodni:<br>ul. Wystouchów 1 w Krakowie<br>- Instalacja oświetlenia zewn. i ogromowa |                       |                    |
| <b>Treść rysunku</b>  | Elewacja wschodnia  | <b>Branża</b>         | <b>Elektryczna</b> |
| <b>Author opracowania</b>   | mgr inż. Rafał Góra   | <b>Nr uprawnień</b>   | <b>Data</b>        |
|   |   |                       | <b>01.2016</b>     |
|   |   |                       | <b>Skala</b>       |
|   |   |                       | <b>1:100</b>       |
|   |   |                       | <b>Nr Rys.</b>     |
|   |   |                       | <b>E1</b>          |